



P. T. GUNA TIMUR RAYA Tbk.

PUBLIC EXPOSE

Swiss Belinn Kemayoran Jakarta

21 Juni 2019

SEJARAH SINGKAT

- Berdiri sejak :

1980 – 2019 (39 tahun pengalaman dalam bidang transportasi)

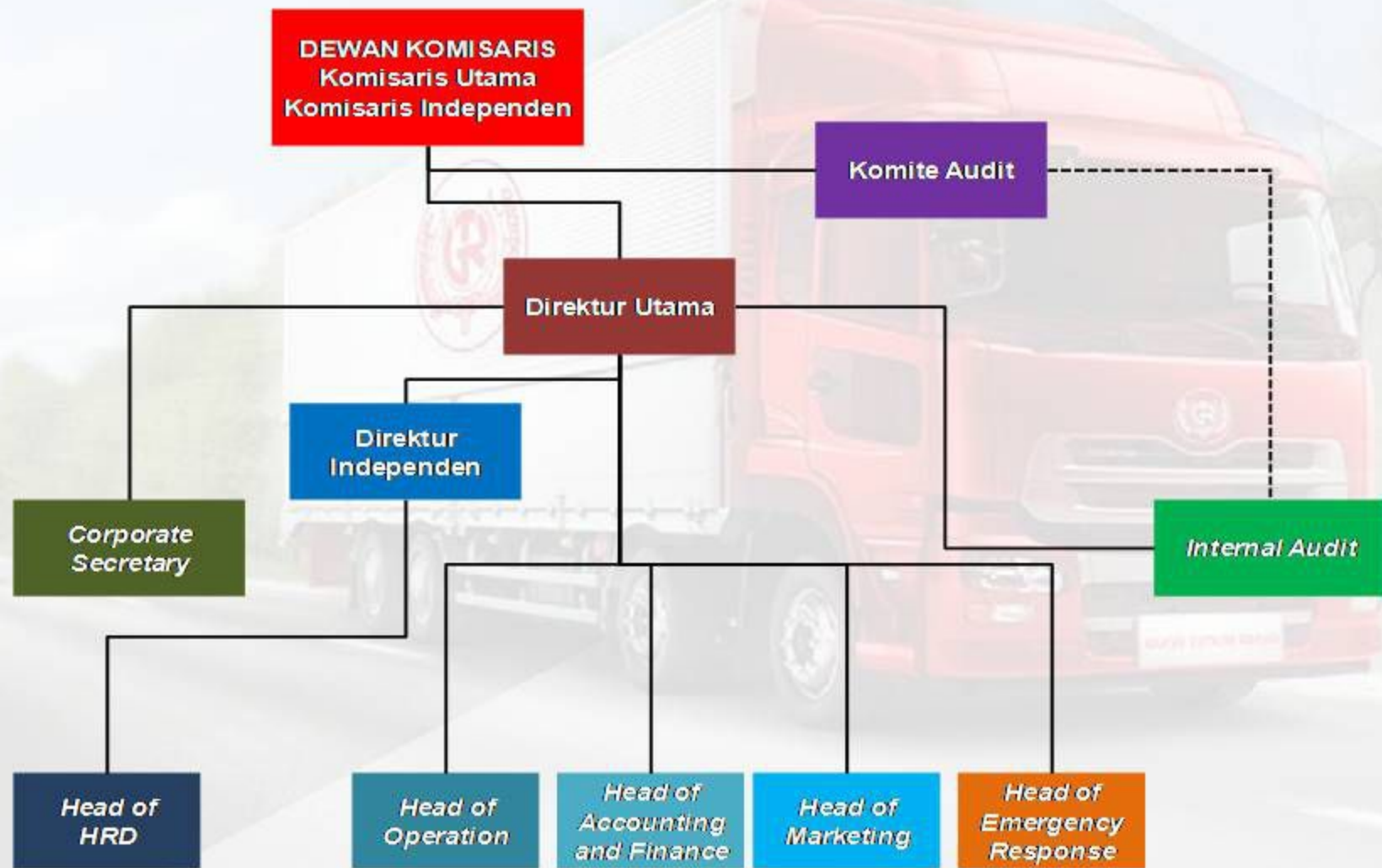
- Visi :

- Menjadi perusahaan kelas dunia yang menyediakan jasa transportasi dari hulu ke hilir.
- Menjadi *one stop solution* bagi kebutuhan pelanggan, sehingga turut menjadi asset bagi kemajuan bangsa dan negara Indonesia.

- Misi :

- Menyediakan jasa transportasi yang berkualitas dan beradaptasi dengan teknologi.
- Mengembangkan sumber daya manusia (SDM) yang profesional dan berkomitmen tinggi, layanan aman, efisiensi, dan tepat waktu.
- Berinvestasi dari waktu ke waktu secara bertahap untuk mencapai visi menjadi perusahaan transportasi kelas dunia yang terintegrasi.

STRUKTUR ORGANISASI



POTENSI BISNIS

- Mulai terintegrasinya jalan antarwilayah di Indonesia membuat kondisi ekonomi di masing-masing daerah mengalami pertumbuhan yang positif. Bahkan di akhir tahun lalu, pertumbuhan ekonomi Indonesia berada di angka 5,17%. Ini merupakan posisi terbaik sejak lima tahun terakhir.
- Terkoneksinya jalan antarwilayah dan berkembangnya kegiatan ekonomi di daerah tentu membawa angin segar bagi industri logistik. Karena arus distribusi dan pertukaran barang, baik itu barang mentah ataupun barang jadi akan lebih kencang.



FINANCIAL HIGHLIGHT

PENDAPATAN / REVENUE
(juta rupiah / million rupiah)



LABA KOTOR / GROSS PROFIT
(juta rupiah / million rupiah)



LABA TAHUN BERJALAN / INCOME FOR THE CURRENT YEAR
(juta rupiah / million rupiah)



ASET / ASSETS
(juta rupiah / million rupiah)



KEWAJIBAN / LIABILITIES
(juta rupiah / million rupiah)



PENGHARGAAN



Indonesian Improvement Award 2019
The Best Trusted Expedition Company of The Year



Certificate of Loyalty 2018
Honorable Achievement as Hino Loyal Customer

TANGGUNG JAWAB SOSIAL PERUSAHAAN (CSR)



Pembagian sembako di Pool Merak menjelang hari raya Idul Fitri yang rutin dilakukan setiap tahun.

LANGKAH PERSEROAN UNTUK MENINGKATKAN KINERJA

Untuk meningkatkan kinerja usaha, perseroan senantiasa melakukan beberapa hal sebagai berikut:

- Melakukan *costumer feedback*.
- Terus-menerus meningkatkan kualitas layanan jasa yang diberikan kepada *costumer*.
- Meningkatkan kualitas manajerial manajemen.
- Menambah jumlah armada dalam rangka ekspansi.

A red and white semi-truck is shown driving on a road. The truck has a white trailer with a red circular logo on the side. The text "THANK YOU" is overlaid in the center of the image in a bold, black, serif font. The background is a blurred landscape with trees and a blue sky.

THANK YOU